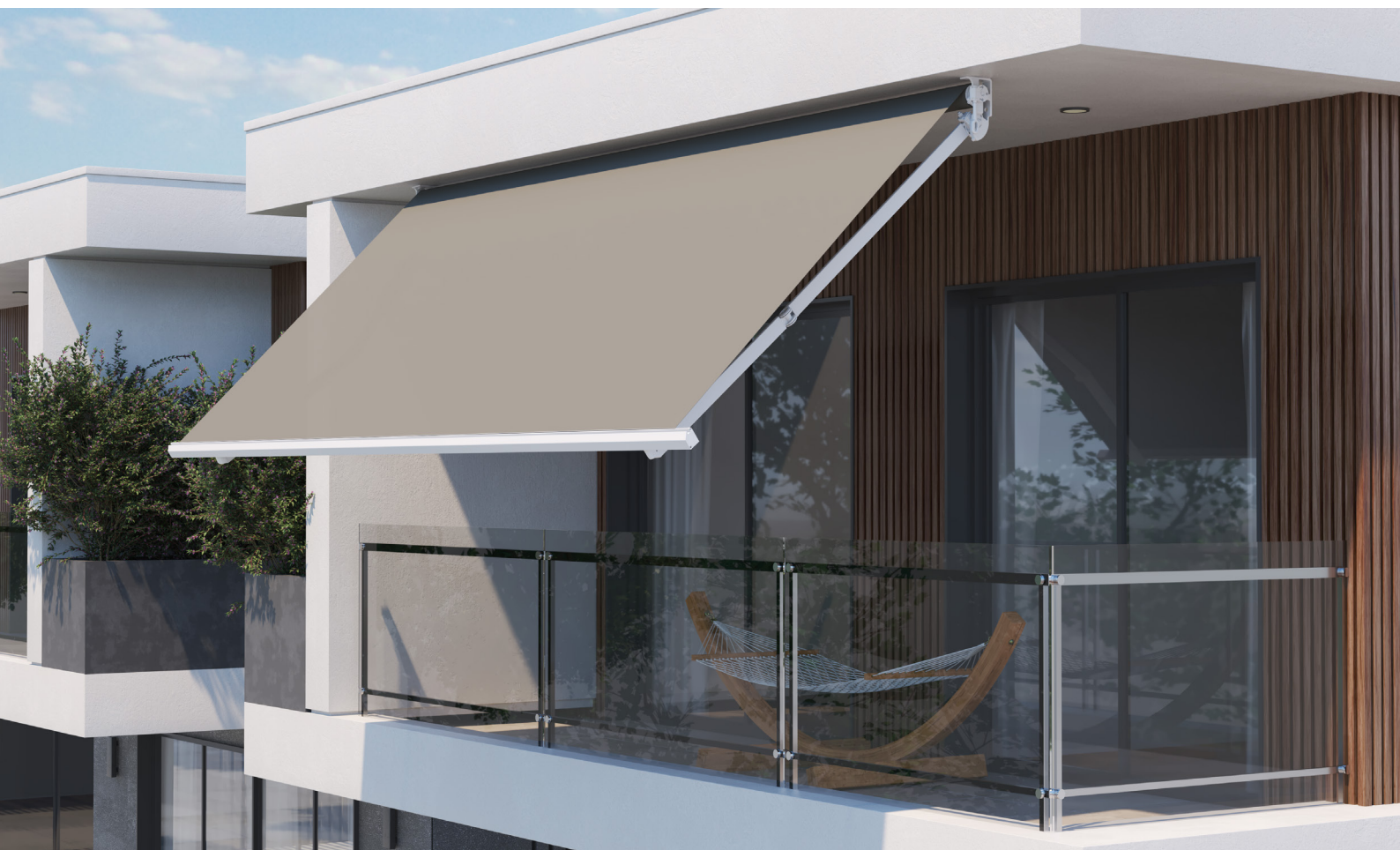


SCHEDA TECNICA

SAMBA SMART

TENDE A BRACCI SENZA CASSONETTO

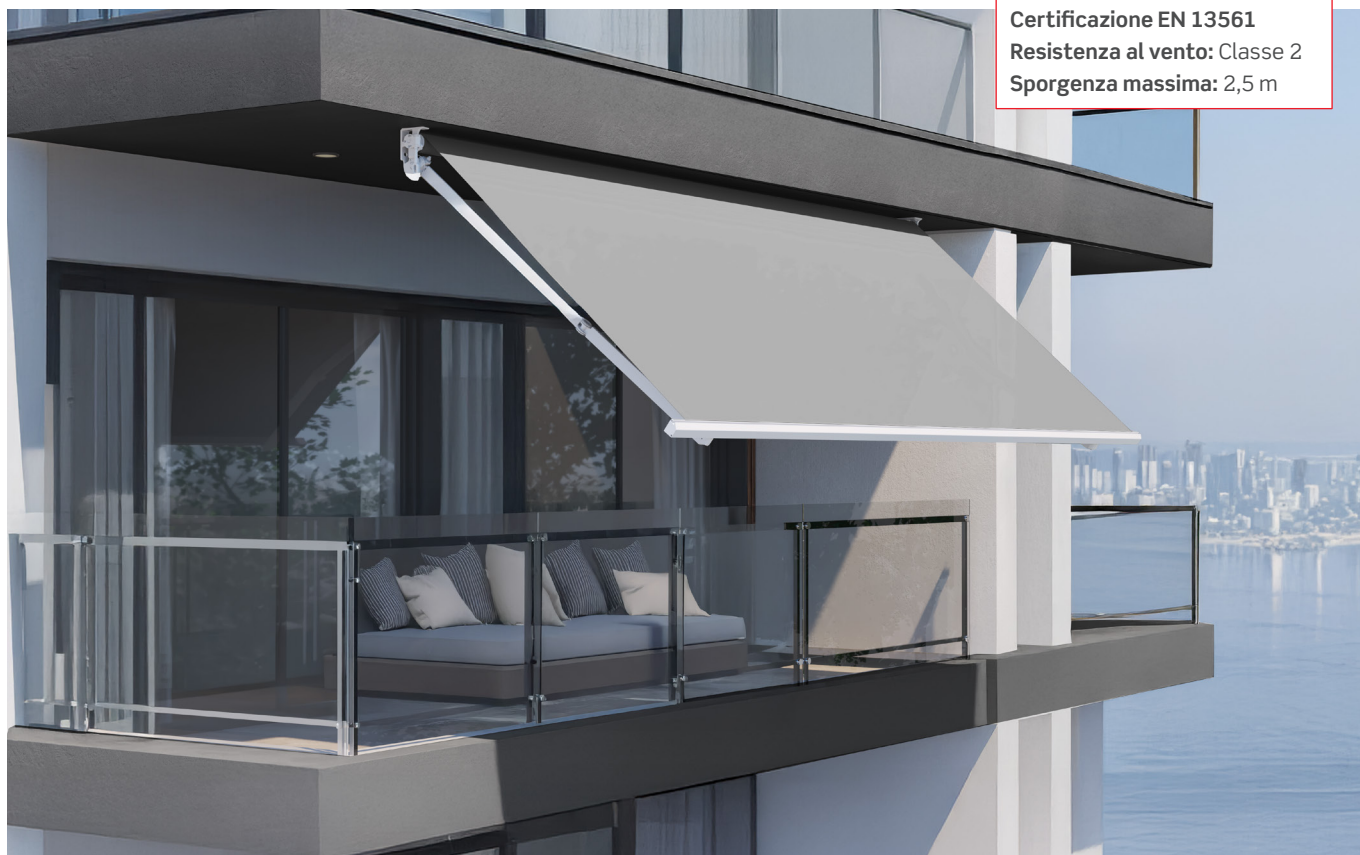


Il bello di sentirsi protetti.

SAMBA SMART

Tende da sole con bracci di estensione in alluminio con catena triplex in acciaio inox.

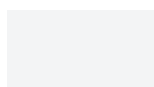
Possibilità di regolazione micrometrica dell'inclinazione dei singoli bracci al momento dell'installazione. Movimentazione bracci su bronzine autolubrificanti.



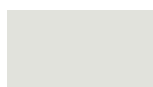
Certificazione EN 13561
Resistenza al vento: Classe 2
Sporgenza massima: 2,5 m

Tinte disponibili

STANDARD



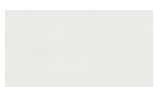
BIANCO
9010



AVORIO
1013



GRIGIO
7035



BIANCO SOFT
9010



AVORIO SOFT
1013



GRIGIO SOFT
7035



ANTRACITE SOFT
7016

CARATTERISTICHE TECNICHE E INFORMAZIONI PER L'ORDINE

Tutta la viteria e bulloneria è in acciaio inox o in acciaio con trattamento GEOMET® 321.

I tessuti acrilici impermeabili sono saldati di serie.

Si precisa che le tende da sole anche se confezionate con tessuti acrilici impermeabili o pvc sono state progettate e strutturate solo come protezione solare. La dimensione in larghezza è sempre esterna piastre laterali. Possono essere richieste eventuali altezze differenti del volant, purché siano multipli di 5 cm.

Le tende sono normalmente progettate per una inclinazione minima di 25-30°. Con pendenze inferiori, quindi con tende montate quasi in orizzontale, si potrebbe avere una scarsa tensione del telo nella parte centrale dovuta al peso stesso del tessuto.

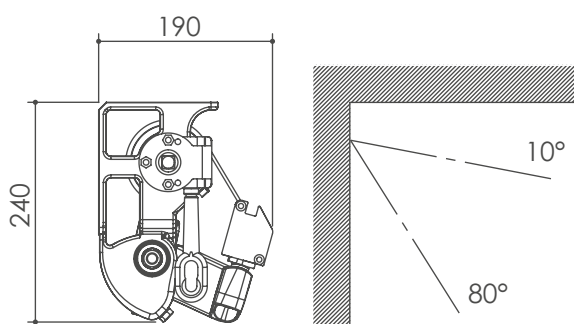
Qualora sia richiesto un volant di colore diverso da quello del tessuto, sarà addebitato il costo di una mantovana aggiuntiva.

Se non diversamente specificato nell'ordine la tenda avrà le seguenti caratteristiche:

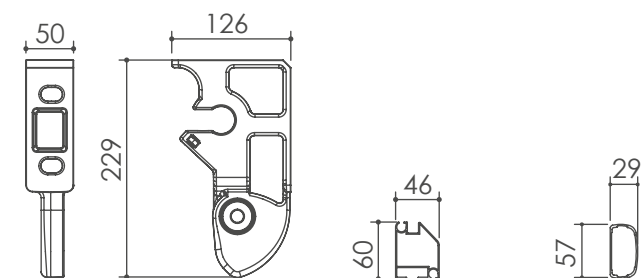
- comando a destra (vista frontale esterna);
- armatura di colore ral 9010;
- cucitura SunStop (TENARA o SALDATO a richiesta senza maggiorazione);
- disegno del volant 02 (h 25 cm);
- montaggio universale.



Vista laterale e inclinazioni



Componenti



Staffa laterale

Profilo terminale

Profilo bracci

Dimensioni disponibili

Sporgenza	L.min	Larghezza				
		245	300	350	400	475
150	191	•	•	•	•	•
Motore(Nm)		20-30/32				30
175	210	•	•	•	•	•
Motore(Nm)		20-30/32			30/32	
200	234	•	•	•	•	•
Motore(Nm)		30/32				
225	270	-	•	•	•	•
Motore(Nm)		-	30/32			30-40
250	284	-	•	•	•	•
Motore(Nm)		-	30/32			30-40

Nm Applicabili: **Motore Somfy** **Motore Nice/Cherubini** **Motore Nice/Cherubini e Somfy**

• Misura disponibile - Misura non disponibile

Motorizzazione

NICE/CHERUBINI			
Nm	20	*30/32	40
B	-	•	•
D	-	•	•

*La potenza 30 si riferisce al motore Nice, mentre quella di 32 al motore Cherubini.

SOMFY			
Nm	20	30	40
B	•	•	-
D	•	•	-
Di	•	•	-

B Motore meccanico

D Motore elettronico Di Motore IO elettronico



Climax Swiss GmbH
Talstrasse 1, CH - 8852 Altendorf
T. +41 44 492 10 10

www.climax-swiss.ch • office@climax-swiss.ch